

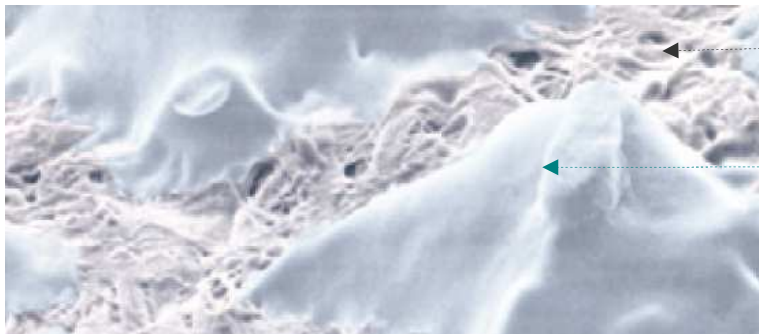
**BESCHICHTETES TYVEK®**  
COATED MEDICAL TYVEK®

1073B/ 24ALP Xhale™  
1073B/ 24ALP Xhale™

**Beschreibung**  
Description

Materialstruktur: 24 ALP Xhale™ Beschichtung auf 1073B Tyvek®  
Material Composition: 24 ALP Xhale™ Coating on 1073 Tyvek®

Gesamtgewicht: 94.9 g/m²/ 58.3 lbs/ream  
Gesamtgewicht: 94.9 g/m²/ 58.3 lbs/ream



24ALP Xhale™ adhesive - 20.3 g/m²/ 12.5 lbs/ream

Tyvek® 1073B - 74.6 g/m²/ 2.2 oz/yd²

Beschichtungsfarbe: Weiss  
Adhesive Color: White

**Typische Anwendung**  
Typical Application

Verpackungen für die Medizinaltechnik  
Packaging for the Medical Industry

Funktionseigenschaften:  
Functional Characteristics:

- Besonders starkes, durchstichfestes, luftdurchlässiges beschichtetes Medizinaltyvek®
- Extremely strong, tear resistant, breathable coated medical tyvek®
- Sehr gute mikrobielle Barriereigenschaften
- High microbiological barrier properties